



Enquête satisfaction élèves 2011

Bilan global Kite.

1/ Contexte général de l'enquête toutes activités confondues.

Cette enquête interpelle les élèves des écoles des réseaux EFVL, CEVL et EFK sur l'année 2011, **9700** invitations ont été postées par mail soit 3500 en kite (EFK) et 6200 parapente + delta (5900 efvl et 300 cevl). Les adresses mail ont été collectées par requête intranet fédéral. Les invitations ont été envoyées début juin, début juillet et début octobre puis des relances régulières en juillet, août, septembre et octobre.

Nous avons obtenus **2850** répondants soit **29%** dont

- **Kite** : 577 répondants sur 3500 invités soit **16 %**
- **Parapente delta** : 2273 répondants sur 6200 invités soit **35 %** (62 en delta et 2211 en parapente)

235 structures (78 kite, 12 delta et 145 parapente) sur 279 sont concernées soit 84 % avec 1 à 140 répondants et 12 répondants en moyenne par structures.

2/ résultats de l'enquête Kite

3500 invitations kite postées par mail, **577** répondants soit **16 %**, **78** structures sur 97 soit 80 % avec 1 à 30 répondants et 8 répondants en moyenne par structures. L'enquête Kite accessible en ligne sur efk.fr a générée 37 réponses dont 16 complètes intégrées dans les chiffres ci-dessus et dans le tableau de traitement.

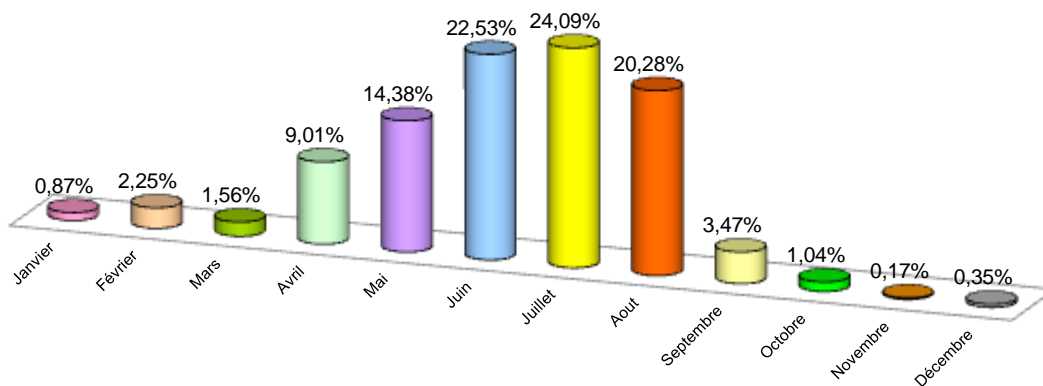
Un rapport comparatif avec les résultats de l'activité sera remis aux structures ayant plus de 5 répondants. Celles ne remplissant pas cette condition recevront les données brutes. Les réponses rédigées des questions ouvertes compléteront le rapport individualisé des structures.

Résultats nationaux kite.

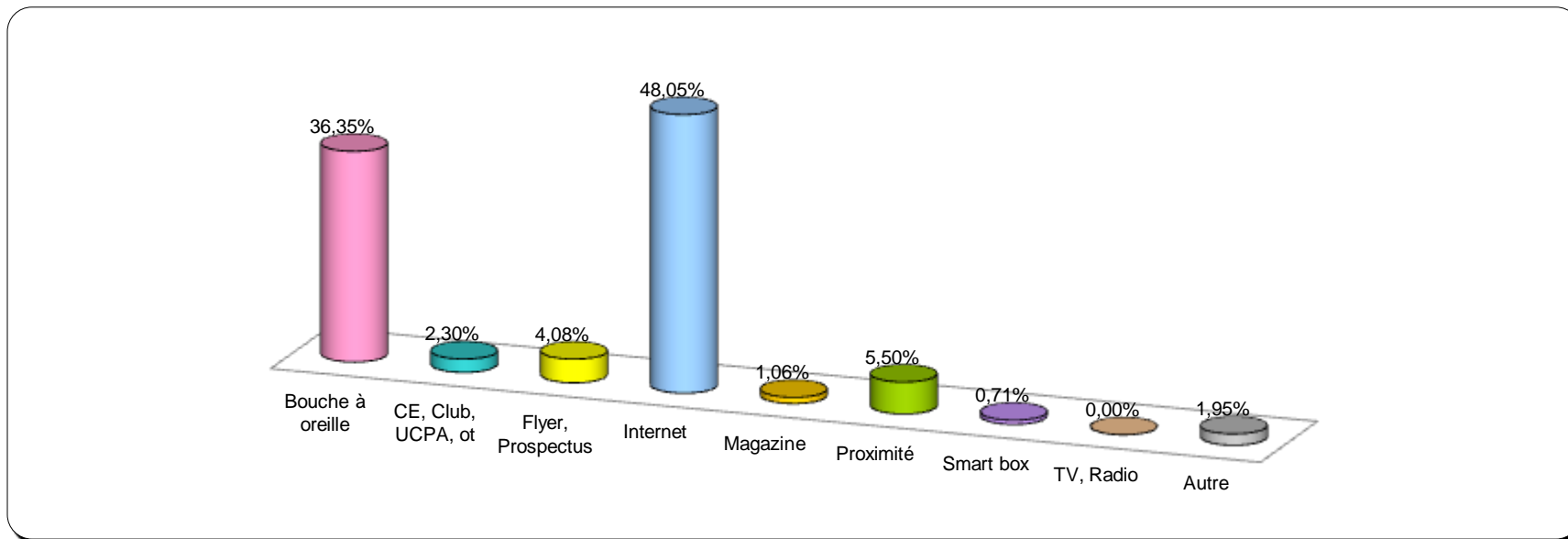
Aux questions d'ordre général les réponses ont été :



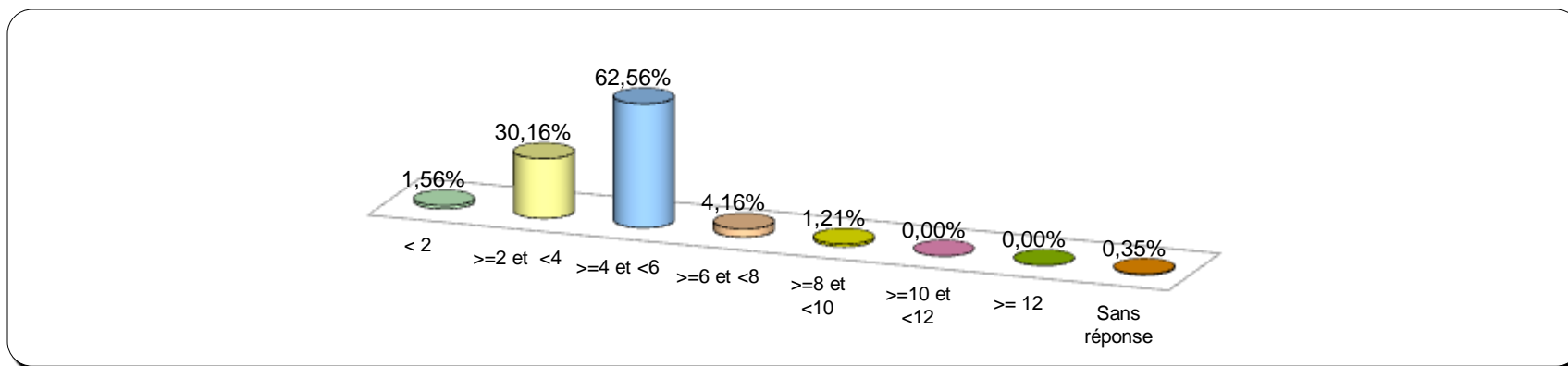
Quand :



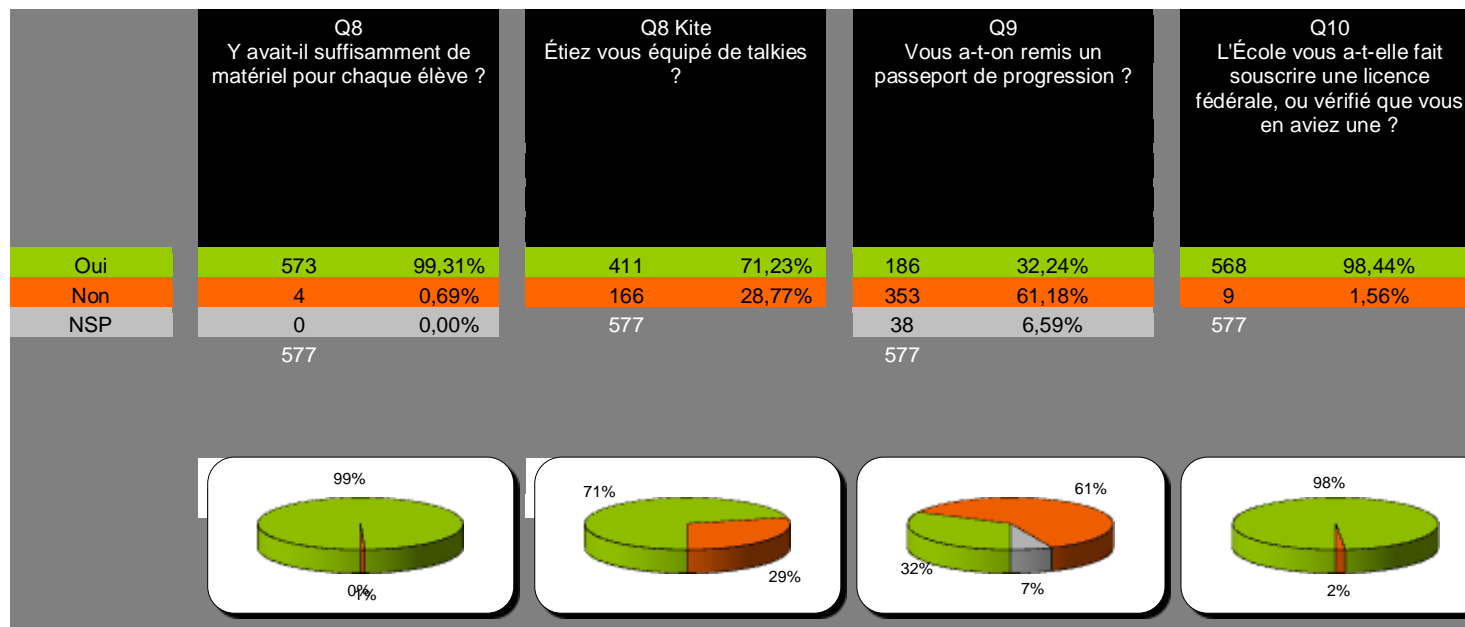
Comment avez-vous connu l'École ?



Combien y avait-il d'élèves par moniteur ?

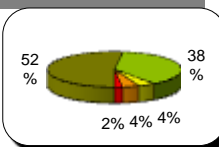
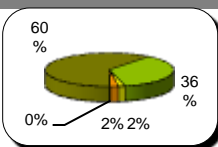
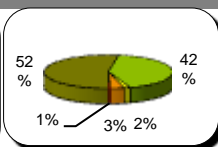
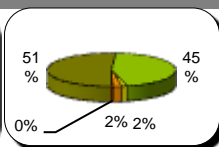
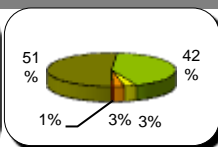
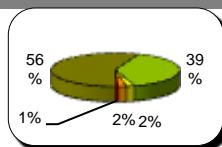


Aux questions factuelles, les réponses ont été :



Aux questions sur la qualité perçue avant le stage, les réponses ont été :

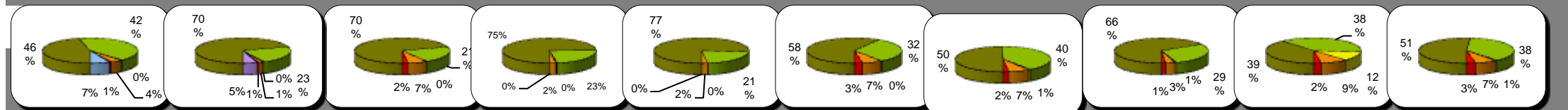
	Avant le stage, concernant les informations fournies sur l'École et son personnel vous avez été ?		Avant le stage, concernant les informations fournies sur l'environnement de l'École, vous avez été ?		Avant le stage, concernant les informations fournies sur les caractéristiques du stage, vous avez été :		Avant le stage, concernant les informations fournies sur les conditions de réalisation du stage vous avez été :		Avant le stage, concernant de la façon de gérer votre demande de renseignement et d'inscription, vous avez été :		Avant le stage, concernant la façon de proposer la gestion d'un éventuel aléa météo, vous avez été :	
Très satisfait	322	55,81%	297	51,47%	295	51,13%	303	52,51%	349	60,49%	300	51,99%
Assez satisfait	227	39,34%	243	42,11%	259	44,89%	242	41,94%	205	35,53%	219	37,95%
Ne sais pas	12	2,08%	18	3,12%	8	1,39%	9	1,56%	10	1,73%	24	4,16%
Peu satisfait	12	2,08%	16	2,77%	13	2,25%	20	3,47%	12	2,08%	23	3,99%
Pas du tout satisfait	4	0,69%	3	0,52%	2	0,35%	3	0,52%	1	0,17%	11	1,91%
Pas de local, non concerné	577		577		577		577		577		577	
Pas de personnel d'accueil, non concerné	577		577		577		577		577		577	





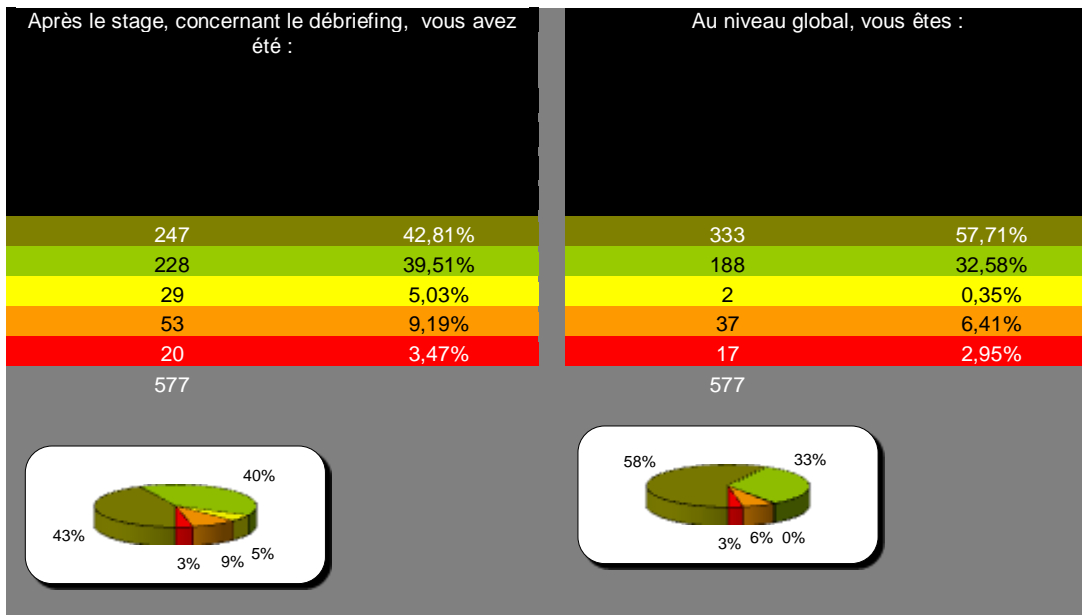
Aux questions sur la qualité perçue pendant le stage, les réponses ont été :

Q17 Pendant le stage, concernant les locaux d'accueil et leur environnement, vous avez été :		Q18 pendant votre stage, concernant le personnel d'accueil, vous avez été :		Q19 pendant votre stage, concernant votre (vos) moniteur(s), vous avez été :		Q20 pendant votre stage, concernant les équipements de protection individuelle (EPI) fournis. Vous avez été :		Q21 Pendant votre stage, concernant le matériel utilisé pour la pratique, vous avez été :		Q22 pendant le stage, concernant les caractéristiques du stage dans sa partie pratique vous avez été :		Q23 Pendant le stage, concernant les caractéristiques du stage dans sa partie théorique, vous avez été :		Q24 Pendant votre stage, concernant les sites de pratique vous avez été :		Q25 Pendant votre stage, concernant les supports de formation utilisés, vous avez été :		Q26 Pendant votre stage, concernant la gestion des conditions météorologiques, vous avez été :	
266	46,10%	404	70,02%	406	70,36%	430	74,52%	443	76,78%	338	58,58%	286	49,57%	383	66,38%	223	38,65%	296	51,30%
244	42,29%	131	22,70%	121	20,97%	132	22,88%	122	21,14%	183	31,72%	234	40,55%	164	28,42%	219	37,95%	216	37,44%
3	0,52%	3	0,52%	1	0,17%	2	0,35%	0	0,00%	1	0,17%	5	0,87%	3	0,52%	68	11,79%	5	0,87%
22	3,81%	8	1,39%	38	6,59%	13	2,25%	12	2,08%	39	6,76%	41	7,11%	19	3,29%	52	9,01%	42	7,28%
4	0,69%	3	0,52%	11	1,91%	0	0,00%	0	0,00%	16	2,77%	11	1,91%	8	1,39%	15	2,60%	18	3,12%
38	6,59%	28	4,85%	577		577		577		577		577		577		577		577	
577		577																	

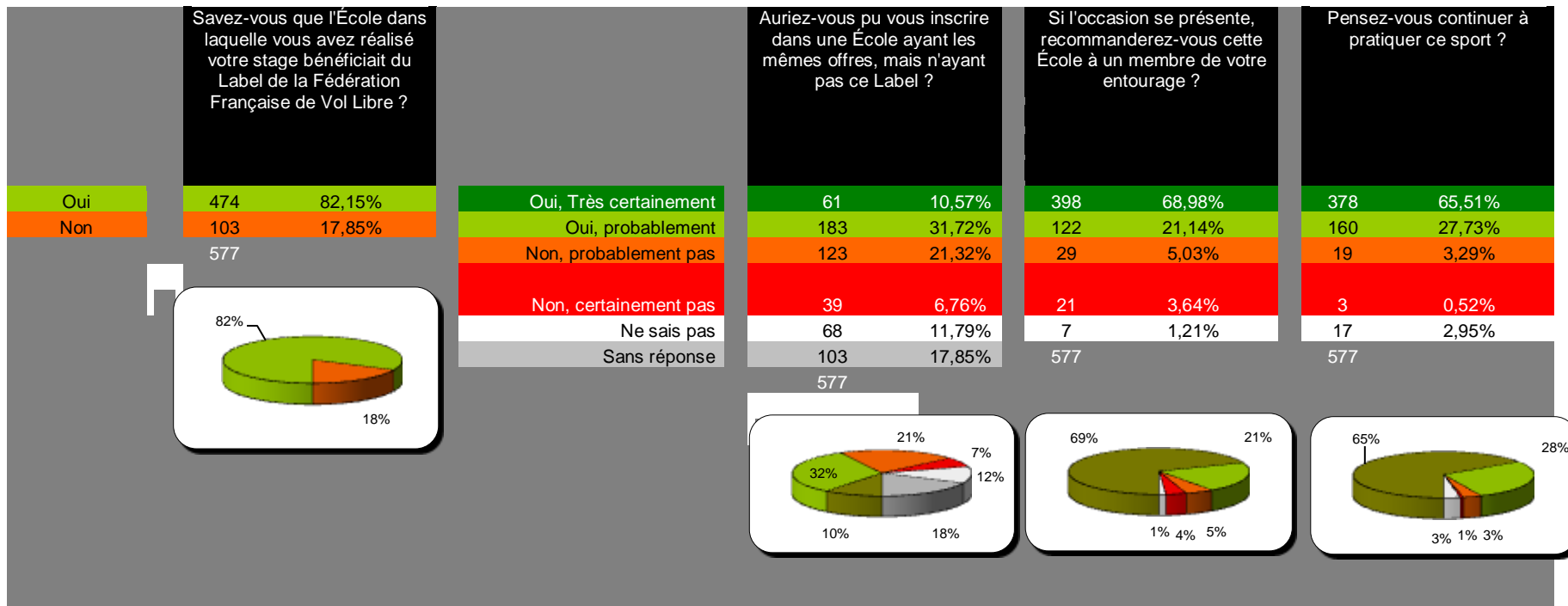




Concernant la qualité perçue après le stage et au niveau global, les réponses ont été :



Concernant les questions sur le réseaux et la capacité à fidéliser :



Profil des répondants :

		Q34 Votre sexe ?	
Homme	460	79,72%	
Femme	117	20,28%	
		577	

